

QUY TRÌNH KỸ THUẬT TRỒNG THÂM CANH CHUỐI TIÊU HỒNG

I. Giống chuối:

Giống chuối tiêu hồng nuôi cấy mô, Cây ươm bầu đất 4 x 16 cm, cao cây 20 – 30 cm, có 4 lá trở lên.

Đặc điểm của giống cho năng suất, chất lượng cao. Thời gian từ khi trồng đến khi thu hoạch vụ 1 từ 10 đến 12 tháng, năng suất 60 tấn /ha; từ khi kết thúc thu hoạch vụ 1 đến khi thu hoạch vụ 2 là 6 đến 8 tháng, năng suất 40 tấn /ha; từ khi kết thúc thu hoạch vụ 2 đến khi thu hoạch vụ 3 là 6 đến 8 tháng, năng suất 35 tấn /ha



II. Kỹ thuật trồng và chăm sóc.

3.1. Thời vụ trồng:

Thời vụ trồng chuối có thể trồng quanh năm, chủ yếu phụ thuộc vào khả năng cung cấp nước. Khuyến cáo không nên trồng vào thời gian rét đậm rét hại, có sương muối.

3.2. Làm đất, bón lót, phủ nilon

Trồng trên đất đồi : Cày và bừa 2-3 lần đến độ sâu 0,3 m cho đất tơi xốp, sau đó cày lật thành từng luống. Mỗi luống có chiều rộng 2,0 m, cao >0,3m.

Đào hố trồng có đường kính 0,4 m, sâu 0,4 m. Khi đào hố cần để riêng lớp đất mặt và lớp đất củ.

Xử lý đất bằng vôi bột rắc toàn bộ mặt ruộng trước khi lên luống. Sử dụng dụng thuốc Basitox 10GR (Diazinon) hoặc Vibasu 10GR (Diazinon) rắc với lượng 14 g/hố trồng (tương đương với 30 – 40 kg/ha), trộn đều với phân bón lót trước khi trồng.

Toàn bộ lượng phân bón lót được trộn đều với phần đất mặt và được lấp trở lại đáy hố.

Phủ nilon để giữ ẩm và chống cỏ toàn bộ mặt luống.

3.3. Cách trồng

Mật độ trồng 2.200 cây / ha. Trồng theo hàng kép, khoảng cách giữa hai hàng cây trong một hàng kép là 1,5 m, cây cách cây 2m, khoảng cách giữa 2 hàng kép là 3 m.

Khi trồng dùng đất mặt lấp một lớp dày 10 cm vào hố để tạo khoảng cách giữa phân bón lót ở đáy hố và bầu cây, để cây không bị xót rễ.

Cách trồng: Tháo nhẹ nhàng loại bỏ vỏ bầu để không làm vỡ bầu, đặt bầu cây vào giữa hố, lấp đất bằng mặt bầu và tạo lòng chảo tại hố trồng sâu 3 - 5cm so với mặt luống.

Ngay sau khi trồng phải tưới đẫm nước.



3.4. Biện pháp kỹ thuật chăm sóc

a) Trồng dặm:

Sau trồng 15 ngày cây nào chết thì trồng dặm. Khi trồng dặm lấy cây tương đương trong vườn, không trồng cây lớn hoặc bé hơn.

b) Làm cỏ:

Làm cỏ là việc làm quanh năm trong suốt thời kỳ sinh trưởng của cây.

c) Tưới nước:

Cây chuối sau khi trồng phải tưới thường xuyên 2 ngày một lần, mỗi lần 4 - 5 lít/cây. Thời kỳ sau đó tưới mỗi tuần một lần, mỗi lần 5 - 10 lít/cây để duy trì độ ẩm đất 70-80%. Khuyến cáo nên lắp đặt hệ thống đường ống tưới nước nhỏ giọt đến từng gốc chuối và kết hợp bón phân qua hệ thống tưới nước.

d) Bón phân:

Bón lót: Bón mỗi hố 2 kg phân lân nung chảy và 1 kg phân vi sinh hữu cơ Nhật (phân gà Nhật). Tuyệt đối không sử dụng phân chuồng chưa hoai mục để bón lót cho cây.

Bón thúc bằng cách hòa vào nước tưới đối với diện tích có hệ thống tưới nước. Đối với diện tích không có hệ thống tưới nên bón sau khi trời mưa (nếu có thể), bón trực tiếp vào xung quanh gốc chuối theo vị trí vươn của mép lá và tưới đẫm nước để hòa tan phân. Định mức bón cụ thể như sau:

ĐVT: Gam/ hố

Cách bón	Thời gian bón	Loại phân bón	
		Đạm urê	Ka li
Tưới thúc lần 1	Sau trồng 1 tháng	50	100
Bón thúc lần 2	Sau trồng 3 tháng	150	300
Bón thúc lần 2	Sau trồng 5 tháng	150	300
Bón thúc lần 2	Sau trồng 8 tháng	150	300
Tổng		500	1000

e) Tia chồi con và định chồi giống vụ 2, vụ 3:

Các chồi con sẽ được đánh tia mỗi tháng 1 lần. Phương pháp tia chồi là dùng dao hoặc thuổng cắt chồi ở vị trí ngang mặt đất và chọc nát nõi chồi phía dưới mặt đất. Ở giai đoạn cây con tất cả chồi mọc lên sẽ được đánh tia hết.

Trong đợt tia chồi gần nhất khi cây bắt đầu ra hoa (khoảng từ 7 đến 9 tháng kể từ khi trồng), tiến hành lựa chọn giữ lại 01 chồi cây con để giống sản xuất vụ 2. Chồi giữ lại nên chọn chồi khỏe mạnh, chồi mọc sâu từ dưới lòng đất và năm cách xa cây mẹ, chồi không được nằm dưới vị trí của buồng chuối, các chồi để lại trong cùng một vườn nên có kích thước tương đối đồng đều. Tương tự tại vụ 2, khi cây bắt đầu ra hoa sẽ tiến hành định chồi để giống sản xuất vụ 3 tương tự như vụ 2.

g) Cắt tỉa lá:

Cắt bỏ tất cả những lá già trên cây và cả những lá chỉ còn dưới 50% diện tích lá khỏe mạnh và đặt giữa các hàng chuối.

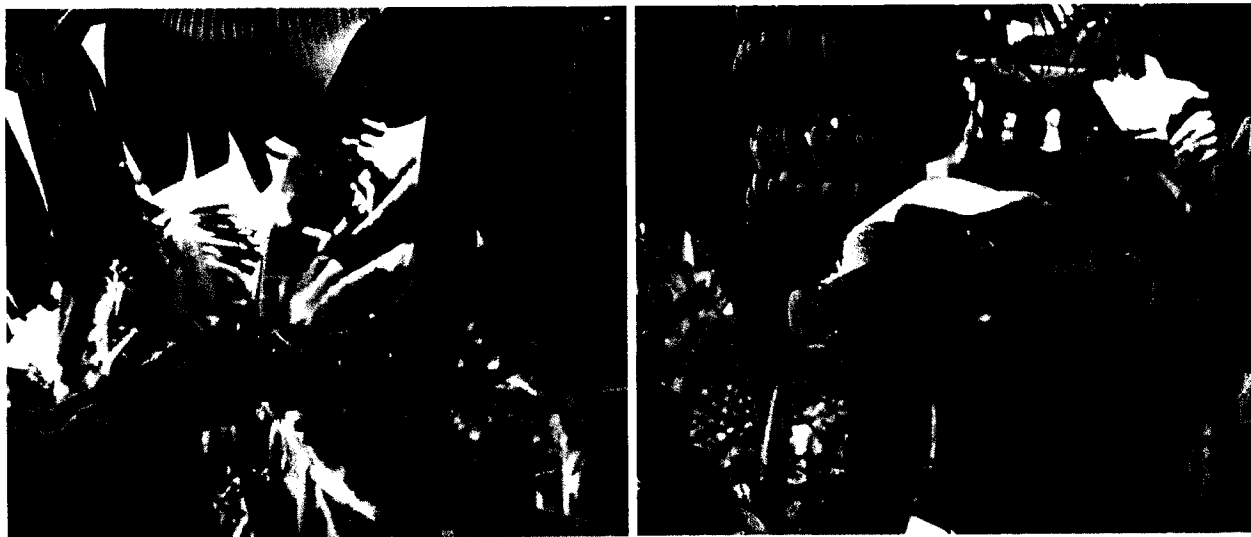
Đây là những biện pháp kỹ thuật quan trọng tạo điều kiện cho cây chuối quang hợp tốt, tập trung dinh dưỡng nuôi cây mẹ, từ đó cho năng suất, chất lượng cao.



h) Cắt hoa và ngắt nhụy hoa đầu quả

Sau khi buồng chuối đã ra hết quả (từ 10 đến 13 nải) thì tiến hành cắt bỏ hoa chuối. Cắt hoa chuối nên cắt vào buổi chiều và những ngày trời khô ráo, không có mưa để tránh mất nhựa và nhiễm bệnh vào vết cắt. Vị trí khoảng 5 cm dưới nải quả

cuối cùng. Đối với nải cuối nếu quá bé hoặc quả không đồng đều thì tiến hành cắt bỏ quả, chỉ để lại 2 quả ngoài cùng, đồng thời ghi ngày tháng cắt hoa vào quả này và buộc dây có màu sắc theo quy định để đánh dấu ngày cắt.



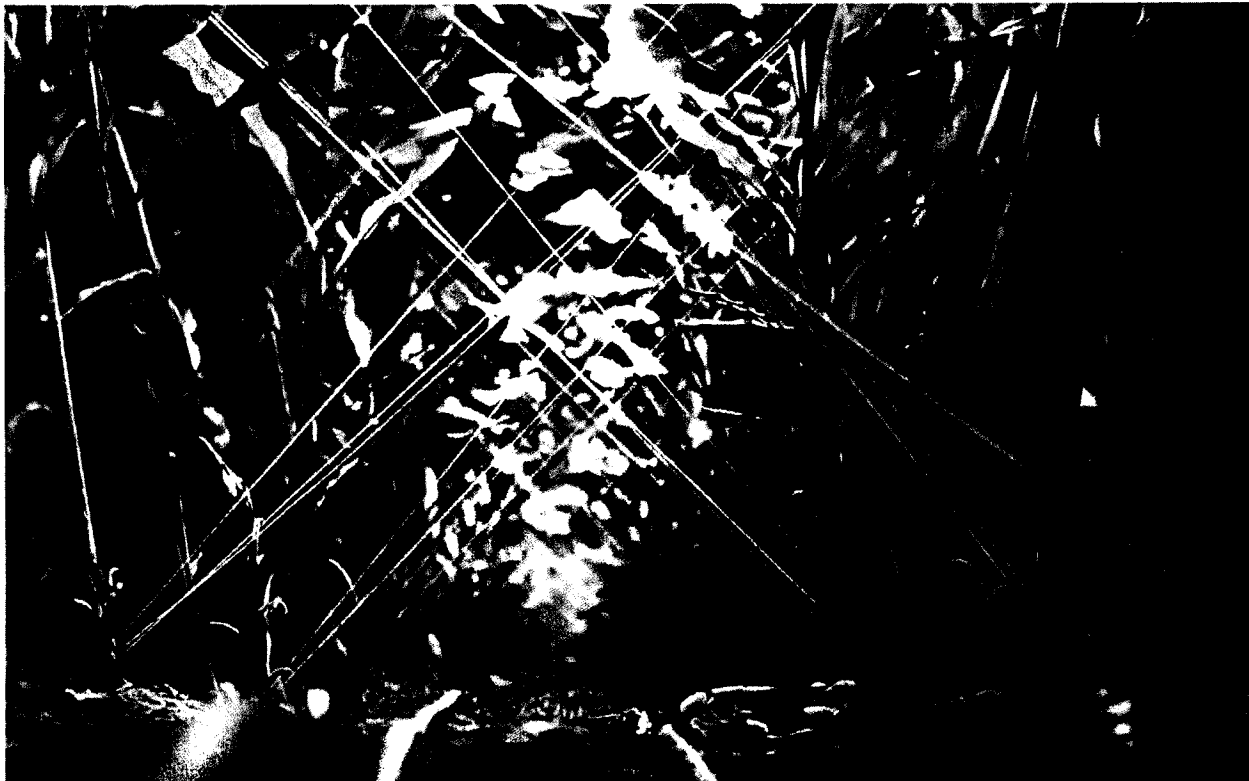
i) Bao buồng quả

Sau khi cắt hoa, vết cắt đã khô thì tiến hành bao buồng ngay. Loại túi bao là túi PE màu xanh thùng cả hai miệng và đáy. Bao buồng bằng cách luồn túi che kín buồng, buộc chặt phía trên và để hở phía dưới. Mục đích việc bao buồng để hạn chế ánh sáng trực xạ của mặt trời, hạn chế côn trùng phá hại, quả chuối không bị trám nắng, giảm chấm đen vỏ quả.



k) Chống gió bão:

Khi cây ra buồng dùng dây buộc từ ngọn cây (tại vị trí cổ buồng) sang gốc cây của hàng đối diện. Đối với hàng cây ngoài bìa ruộng nên dùng 2 cọc buộc chéo vào nhau theo hình chữ X đỡ lấy cổ buồng chuối.



l) Phòng trừ sâu bệnh hại chính

Sâu đục thân (Cosmopolites sordidus)

- Đặt bẫy trưởng thành : Tiến hành vào cuối tháng 2 đầu tháng 3. Chẻ tư thân giả dày 5-10 cm rồi úp mặt xuống đất. Mỗi khóm chuối đặt 1-2 bẫy. Sáng sớm bắt trưởng thành cho vào túi PE đem tiêu hủy.

- Vệ sinh đồng ruộng

- Dùng Basudin 5G rắc vào nõn cây chuối 2 lần, mỗi lần 3g/cây. Lần 1 vào đầu tháng 4 và lần 2 sau lần 1 là 30 ngày

Sâu gặm vỏ quả (Basilepta sp)

- Vệ sinh đồng ruộng

- Phun Trebon 10 EC hoặc Antafos trừ trưởng thành vào sáng sớm hoặc chiều mát.

- Bao buồng quả.

Bệnh chùn ngọn BBTV (Banana Bunchy Top Virus)

- Phun thuốc Trebon trừ rệp
- Đánh bỏ và tiêu hủy cây bệnh

Bệnh thán thư (Colletotrichum musae)

- Bao buồng quả
- Sau thu hoạch, xử lý quả bằng Score 250 EC hoặc Topsin

Bệnh đốm lá Sigatoka

- Thường xuyên vệ sinh cây và tiêu hủy tàn dư trên vườn.
- Phun Tilt 250EC nồng độ 0,15%, hoặc Bavistin 50FL nồng độ 0,15% có pha chất bám dính HPC nồng độ 0,15%, phun vào tháng 6 khi bệnh mới phát sinh. Phun kép 2 lần, cách nhau 10 ngày.

3.5. Thu hoạch

Chuối được thu hoạch ở độ tuổi từ 7 – 8 (tức là sau khi trổ hoa từ 75 đến 80 ngày). Khi thu hoạch, vận chuyển lưu ý phải làm nhẹ nhàng để tránh bị sây sát vỏ quả.

3.6. Xử lý và chăm sóc vườn cây sau thu hoạch để chuẩn bị cho vụ 2 và 3

Sau khi thu hoạch quả tiến hành chặt ngang cây đã thu hoạch tại vị trí giữa cây. Nửa phần thân cây phía dưới để nguyên không chặt bỏ để giữ nước cho cây con. Nửa phần thân và lá phía trên thu gom đưa ra khỏi vườn cây.

Tiến hành bón phân, chăm sóc và phòng trừ sâu bệnh như vụ 1 để thu hoạch vụ 2.

Sau khi thu hoạch vụ 2 tiến hành xử lý và chăm sóc vườn cây tương tự như sau khi thu hoạch vụ 1 để chuẩn bị cho sản xuất vụ 3.

CÔNG TY CP TPXK ĐỒNG GIAO

BẢNG HẠCH TOÁN HIỆU QUẢ KINH TẾ CÂY CHUỐI TIÊU HỒNG*Tính trên 1 ha, của 01 chu kỳ trồng chuối 24 - 30 tháng*

Nội dung	ĐVT	Đơn giá	Vu 1		Vu 2		Vu 3		Tổng c Thành
			Số lượng	Số tiền (VNĐ)	Số lượng	Số tiền (VNĐ)	Số lượng	Số tiền (VNĐ)	
Tổng chi phí				122 736 667		59 236 667		59 236 667	241,21
<i>Làm đất</i>	<i>Ha</i>	<i>10,000,000</i>	<i>1</i>	<i>10 000 000</i>			<i>-</i>		<i>10,00</i>
<i>Giống</i>				<i>22 000 000</i>					<i>22,00</i>
Giống	Cây	10 000	2,200	22 000 000			-		22,00
<i>Phân bón, thuốc BVTV</i>				<i>32 270 000</i>		<i>17 270 000</i>		<i>17 270 000</i>	<i>66,81</i>
Phân hữu cơ	Tấn	1 000 000	15	15 000 000					15,00
Lân	Kg	2 700	600	1 620 000	600	1 620 000	600	1 620 000	4,86
Đạm Ure	Kg	8 000	800	6 400 000	800	6 400 000	800	6 400 000	19,20
Kaly	Kg	8 500	500	4 250 000	500	4 250 000	500	4 250 000	12,75
Thuốc BVTV				5 000 000		5 000 000		5 000 000	15,00
<i>Vật tư</i>				<i>19 466 667</i>		<i>19 466 667</i>		<i>19 466 667</i>	<i>58,40</i>
Bọc buồng	Cái	4 000	2,200	8 800 000	2,200	8 800 000	2,200	8 800 000	26,40
Cọc chống	Cây	8 000	4,000	10 666 667		10 666 667		10 666 667	32,00
<i>Hệ thống tưới</i>	<i>HT</i>	<i>9 000 000</i>	<i>1</i>	<i>9 000 000</i>					<i>9,00</i>
<i>Công lao động</i>	<i>Công</i>	<i>150 000</i>	<i>200</i>	<i>30 000 000</i>	<i>150</i>	<i>22 500 000</i>	<i>150</i>	<i>22 500 000</i>	<i>75,00</i>
Doanh thu chuối quả	Kg	5 000	70,000	350 000 000	40,000	200 000 000	35,000	175 000 000	725,00
Lợi nhuận				227 263 333		140 763 333		115 763 333	483,79

